

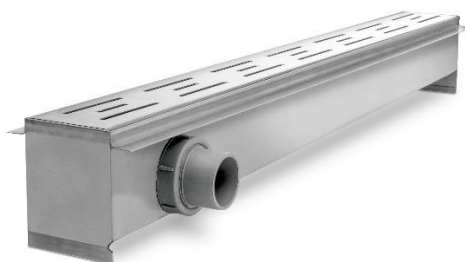
DESCRIPCIÓN

Desagüe lineal de Acero Inoxidable AISI 304 de 1 mm de espesor, diseñado para reemplazar la rejilla tradicional creando un plano único de continuidad en el piso de la ducha y obtener mayor capacidad de drenaje.

Facilita la colocación de cerámicos o porcelanatos, generando la caída o declive del piso hacia una línea recta; evitando cortes de cerámica en diagonal.

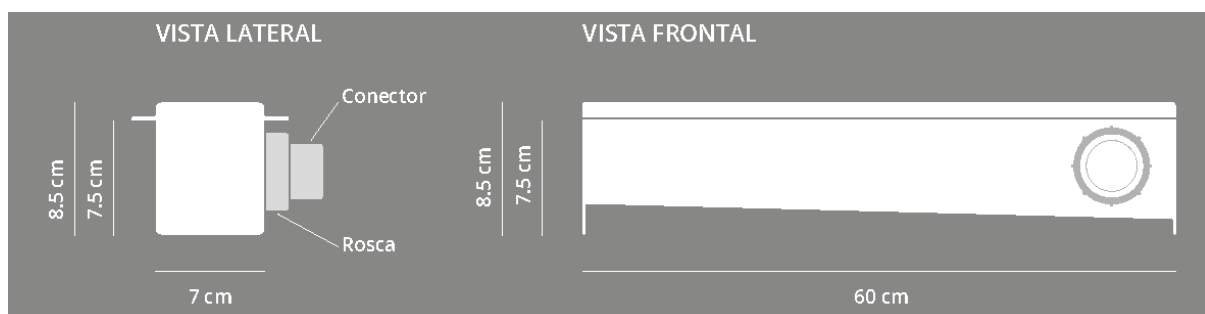
Componentes: canaleta, tapa, sifón extraíble, rosca y conector, llave para extracción de tapa.

Acabados: Brillante y Mate.



PERFIL

Medida:
60 x 7 x 8,5 cm.



USO/APLICACIONES

Puede utilizarse en ambientes que necesiten salida de agua como baños, duchas, lavaderos, balcones y garages.

VENTAJAS

Flujo de desagüe 38 litros por minuto.

Fácil de instalar, se coloca junto a la construcción de la carpeta.

Montaje sin necesidad de taladrar ni atornillar.

Perdurables en el tiempo, no se oxidan.

Rápida limpieza con acceso al sifón extraíble desmontando solamente la tapa.

El sifón extraíble no permite el paso de olores del sistema cloacal y es de fácil remoción para su limpieza.

Apto para silla de ruedas

DISEÑO DE TAPAS



CLÁSICO BRILLANTE



CLÁSICO MATE



CERAMIC



INCA BRILLANTE



INCA

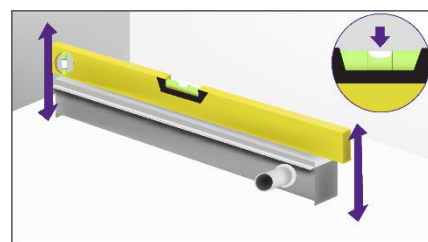
MODO DE COLOCACIÓN

Consideraciones anteriores a la instalación

- La capacidad de desagüe no está determinada por la capacidad del sifón sino por las tuberías de evacuación a las que se esté conectado. Las tuberías de desagüe deben tener $\varnothing 40\text{mm}$ como mínimo.
- Procure que haya suficiente pendiente en la tubería de evacuación y en la carpeta. La misma deberá estar direccionada hacia el desagüe considerando 1 cm por metro.

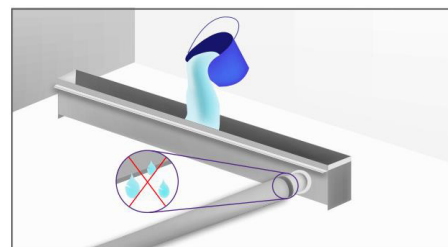
PASO 1:

- Determine el lugar donde será instalado el desagüe Lineal de 60 cm. La posición en el box de ducha puede ser en el sector posterior, al frente o en el centro.
- Cierre la abertura de evacuación del desagüe antes de su montaje para evitar que la suciedad producida durante las obras se introduzca en el conducto. Retire y deje en un lugar seguro la tapa para evitar posibles daños o rayaduras.
- Presente la canaleta y marque el contorno del desagüe en la superficie donde hará la instalación.
- La profundidad de la canaleta es de: 8,5 cm.
- Coloque el desagüe nivelado en todas las direcciones.



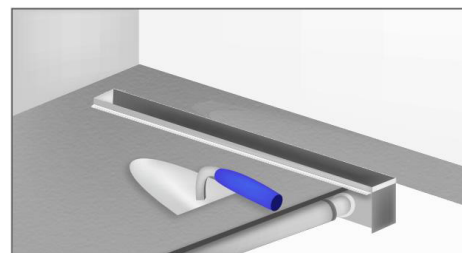
PASO 2:

- Adhiera el conector (40 DM) a la red de desagüe utilizando pegamento en la conexión.
- Realice una prueba de estanqueidad vertiendo agua en la canaleta y verifique que el drenaje fluya.



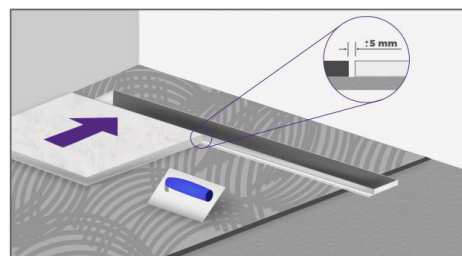
PASO 3:

- Rellene la carpeta hasta el nivel de las pestañas salientes y verifique que exista una mínima inclinación hacia el desagüe.



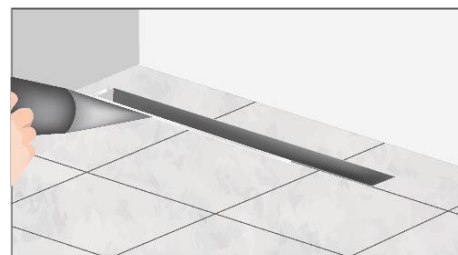
PASO 4:

- La instalación puede realizarse con cerámicos/porcelanatos de hasta 10 mm de altura. Para garantizar el flujo correcto del desagüe, deberán colocarse a una altura de 1 mm mayor que la parte superior.
- Coloque los cerámicos dejando +/- 5 mm de junta con el borde de la canaleta.
- Aplique sellador de silicona sobre la pestaña para una correcta fijación.



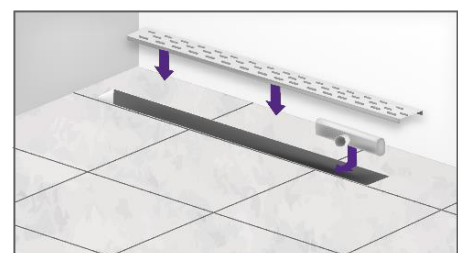
PASO 5:

- El sellado entre el suelo y las baldosas debe ser elástico e impermeable.
- Aplique sellador de silicona en el perímetro de la junta.
- Para conseguir un corte limpio de las piezas utilice una máquina de corte. Los cantos de los porcelanatos deben quedar biselados.



PASO 6:

- Remueva los residuos que se encuentren en la canaleta. Coloque el sifón. Retire el film protector y coloque la tapa.



LIMPIEZA Y MANTENIMIENTO

Es imprescindible la limpieza del material inmediatamente después de su instalación para evitar que los restos de cemento/fragua o las partículas de hierro procedentes de estropajos o herramientas puedan causar picaduras de corrosión.

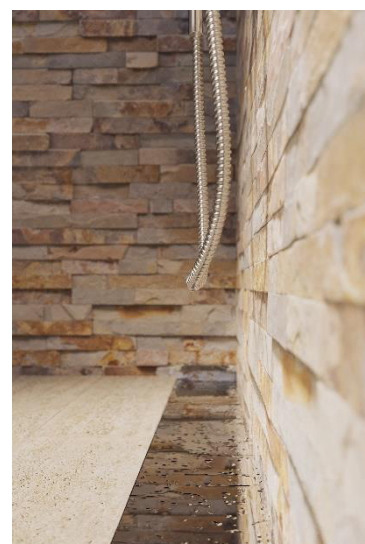
Retire la tapa rejilla ayudándose con el gancho y extraiga el sifón.

Preste especial atención a zonas de difícil acceso y asegúrese de que elimina todos los restos de polvo y demás elementos.

Utilice agua con líquido lavavajillas, detergente o jabón líquido para eliminar suciedad.

En los acabados de alto brillo puede utilizar un limpiador de vidrios/ cristales.

Finalizada la limpieza, recuerde colocar correctamente el sifón en posición original.



No recomendado el uso de:

- Lana de acero ya que puede rayar la superficie.
- Ácido clorhídrico o los productos de hierro en contacto prolongado.
- Materiales que contengan cloruros.
- Acelerantes del fraguado que contengan cloruros.
- Limpiadores de acero común para acero inoxidable.

GARANTIA: 2 años

Para mayor información sobre medidas y colores, ingrese en:

www.atrimglobal.com

Videos de corte y colocación disponibles en: [www.youtube/atrim global](https://www.youtube.com/atrimglobal)

